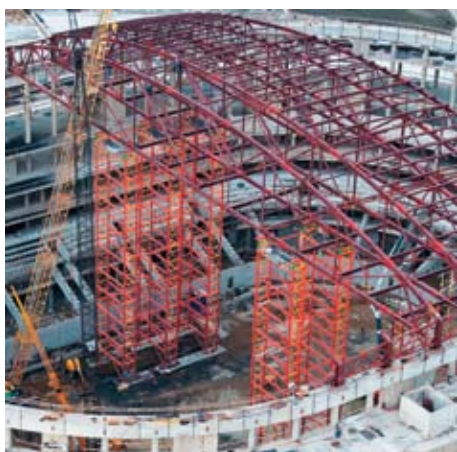


ЭФФЕКТИВНЫЕ РЕШЕНИЯ ДЛЯ БЫСТРОГО И БЕЗОПАСНОГО СТРОИТЕЛЬСТВА СЛОЖНЫХ КОНСТРУКЦИЙ.

БАШНИ ВЫСОКОЙ НЕСУЩЕЙ СПОСОБНОСТИ PERI VARIOKIT

Большая ледовая арена – уникальный проект, одно из самых заметных сооружений Олимпиады-2014 в г. Сочи. Комплекс Большой ледовой арены на 12 тыс. зрительских мест – единое здание, перекрытое сферическим куполом. Конструкция крыши арены поκειται на 17-ти стальных стропильных фермах высотой до 12 м.



Они перекрывают арену по всей ширине, составляющей 94 м, и установлены с шагом от 7 до 7,5 м.

Две отдельно стоящие, собранные из опорных башен высотой 37,5 м диафрагмы жесткости новой системы опорной несущей конструкции PERI VARIOKIT служат в качестве монтажных стоек, создающих точки базирования на каждой трети длины конструкции. Каждая ферма состоит из 2-х элементов конструкции длиной 28 м и 1-го элемента конструкции длиной 38 м. Фермы предва-

рительно монтируются на земле внутри стадиона, а затем с помощью крана устанавливаются в окончательное положение, соединяясь друг с другом на высоте 40 м. При этом отдельные элементы конструкции фермы имеют собственный вес до 30 т.

Соответственно, 2 или 3 опорные башни с основным шагом пространственной решетчатой конструкции 2x7,25 м, расположенные на расстоянии 5 м друг от друга, объединены с помощью стандартных стальных ригелей SRU и анкерных тяг в устойчивые, отдельно стоящие диафрагмы жесткости. Последние по ходу строительства можно было наращивать в продольном направлении для следующей секции. Монтаж опорных башен высокой несущей способности VARIOKIT проводился на земле в горизонтальном положении путем сборки 10-метровых секций. Затем предварительно собранные конструкции с помощью крана устанавливались вертикально и наращивались до требуемой высоты – 37,5 м.

Средоточенные нагрузки величиной 300 Н, возникавшие как результирующая собственного веса стальных ферм крыши, собирались каждой из 5-ти опорных башен. Таким образом, нагрузки на стойки составляли всего лишь 75 Н.

Заказчиком выступила ГК «Олимпстрой», генеральным подрядчиком – НПО «Мосто-



Начальник ПТО компании «Мостовик» Сергей Скрябин, комментируя проект, отметил, что конструктивное решение компании PERI с отдельно стоящими башнями VST оказалось на более экономичным вариантом, поскольку обычные системы модульных лесов оказались бы при такой большой высоте слишком трудозатратными и громоздкими при монтаже.

Обслуживание проекта – PERI GmbH, Вайссенхорн, Германия, и ООО «ПЕРИ», Краснодар, Россия.



ООО «ПЕРИ»

Опалубка

Строительные леса

Инженерное сопровождение

Головной офисно-складской комплекс

142407, Московская область,

Ногинский район, территория

«Ногинск-Технопарк», д. 9

Тел.: (495) 642-81-13

Факс: (495) 642-64-44

moscow@peri.ru

www.peri.ru; www.peri.de

Офис ООО «ПЕРИ» в Сочи

Тел.: (965) 469-54-33

Офисно-складской комплекс

ООО «ПЕРИ» в Краснодаре

Тел.: (965) 113-18-72

